

einem solchen Handelsweg liegt **Haleb** oder **Aleppo**, an einer zweiten Karawanenstraße **Damaskus**, 160 000 Einw., nach Smyrna die größte Stadt der asiatischen Türkei. Es ist mit dem Hasenort **Beirut** durch eine Eisenbahn verbunden.

2. Palästina.

• § 89. a) **Begrenzung.** Palästina wird im Westen von einer hasenarmen Küste, im Süden und im Osten von weiten Wüsten begrenzt. Dadurch wurde das Volk Israel von seiner heidnischen Umgebung abgefordert. Die Nähe von 3 Erdteilen aber förderte später die rasche Ausbreitung des Christentums.

b) **Bewässerung.** Eine Grabenversenkung, die Libanon und Antilibanon trennt, setzt sich im Jordantal, in dem Toten Meer und

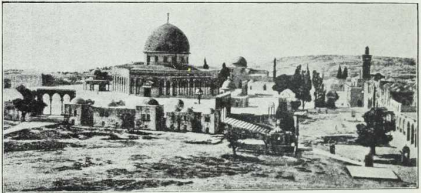


Abb. 66. Omarmoschee in Jerusalem.

weiter nach Süden bis zum Busen von Akaba fort. Durch dieselbe strömt der Jordan. Er entspringt am Hermon und durchfließt den Meromsee und den fischreichen See Genezareth. Die Ufer des letzteren waren einst aufs sorgfältigste angebaut und mit freundlichen Städten und Dörfern übersät (Kapernaum, Tiberias, Bethsaida). Heute ist hier alles öde und verfallen. Im Jordantal, der Kornkammer Palästinas, liegt **Jericho**. Der Jordan mündet in das Tote Meer.

Das Tote Meer liegt 394 m unter dem Spiegel des Mittelmeeres und bildet die tiefste Senkung des Festlandes. Sein Wasser ist so salzhaltig, daß jeder Stein, jedes Stück Treibholz mit weißer Salzkruste wie mit einem Leichentuch überzogen ist. Die kahlen Felsen der Umgebung werfen die glühenden Sonnenstrahlen doppelt heiß zurück;