

Abb. 91. Berg (Slangkop) hinter Keetmanshoop.

Auch Südafrika war einst vergletschert. Die Spuren des Gletschers treten in dem Moränenschutt zutage. Der Gipfel ist völlig fahl, ohne ein Grasshälmchen.

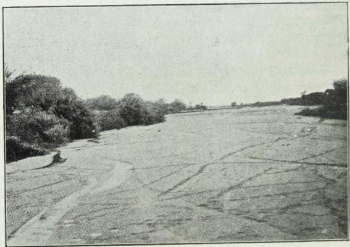


Abb. 92. Omarurufluß zur Trockenzeit.