

3. Weiter in die Nordsee vorgeschoben liegt die Insel **Helgoland**. Sie besteht aus rötlichem Sandstein und bildet einen dreikantigen, drei Viertelstunden im Umfang messenden Felsblock, der schroff aus dem

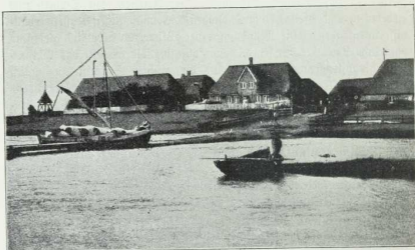


Abb. 56. Hallig bei gewöhnlicher Flut.

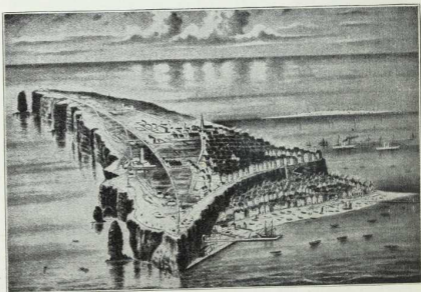


Abb. 57. Die Insel Helgoland.

Meere hervorragt. Ein flaches, sandiges Vorland ist vorgelagert. Dieses führt den Namen Unterland, während der hochgelegene, felsige Teil der Insel Oberland heißt.