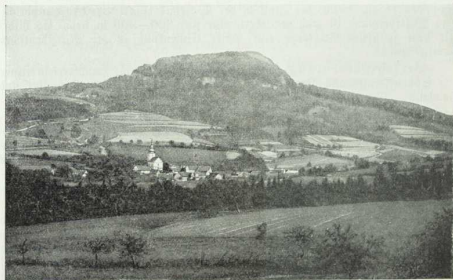


Die Cifel mit dem Weinfelder Maar, einem Kratersee. Tiefe 51 m.

Im Hintergrunde bewaldete Basaltkuppen bis zu 560 m Meereshöhe. Höhenlage des Seeriegels 478 m. Der Ringwall, in dem das Seebecken ruht, ist durch vulkanische Auswürfsstoffe (Asche, Lavabomben) gebildet.



Aus dem Rhönaebirge. Die Basaltkuppe der Wilsberg (833 m), aus dem Buntsandsteinplateau sich erhebend. Die Wilsberg trägt noch Wald, der in den übrigen Teilen der Rhön größtenteils gefällt ist. Die Gehänge bedecken jetzt zumest Bergwiesen und Acker, auf denen Haier, Gerste und Kartoffeln gebaut werden.