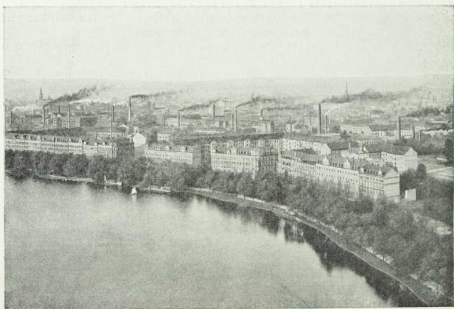




Das Erzgebirge, ein Massengebirge wie der Harz.

Es hat ausgebreitete, meist bewachte Hochflächen und zahlreiche bewaldeteuppen. Auf der Höhe Altenberg (728 m), im Tale Geising (599 m), rechts die Bajalstufe des Geising (824 m).



Chemnitz, eine sächsische Fabrikstadt.

245.000 Einw. (290 m). Im Vordergrunde der Schleife, im Hintergrunde Ausläufer des Erzgebirges.