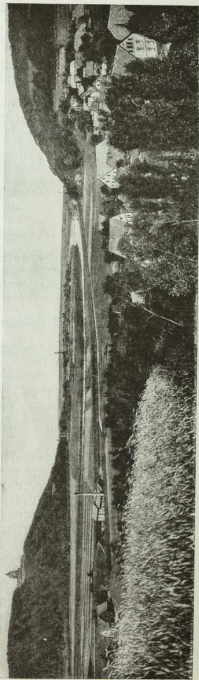
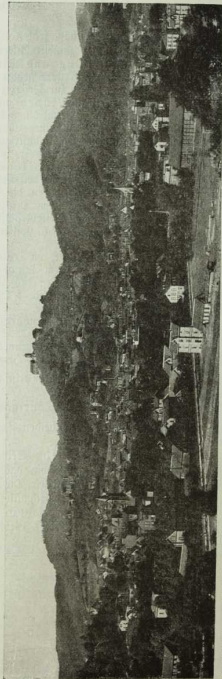


Reiter Wilhelm-Denkmal auf dem Witzschkeberg (283 m) im Wießengebirge.



Dotzberg (181 m) im Wießengebirge.

Die Weiskalitzer Grotte ist eine der schönsten Flußdurchbrüche in Deutschland, unmittelbar vor dem Eintritte der Weiser in das Nordböhmische Tiefland gelegen. Ihre Höhe gleicht dem Abenddunst bei Bonn und dem Ebbendurchbruch oberhalb Treßden. Die Weiser hat hier nur 42 m Meereshöhe. In der nachbezeichneten Ebene liegt die Klein-Windener Bahn.



Der Thüringer Wald ist ein höchstmalteses Waldgebirge mit schmalen, kettenartigen Aufbän. Auf seinem Stamme ruht bei Eisenach die legendenberühmte Wartburg (993 m) auf. Im Nordwesten breitet sich die Stadt Eisenach aus (220 m). Das Gebirge trägt geschlossenes Waldgebiet bis zum Stamme. Auf diesem liegt der „Rennstieg“ hin.