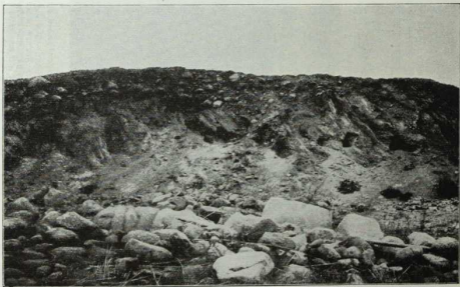




Südlicher Lanbrücken bei Grünberg in Schlesien. Höhe des Ortes 120 m, der Hügelkränze bis 200 m. Nördliches Weinbaugebiet in Deutschland. Im Vordergrunde Nebengärten. Der Weinbau wird hier durch die hohe Sommertemperatur ermöglicht; gegen die Winterkälte bedürfen die Rebhölzer sorgfältigen Schutzes. Die Trauben werden hauptsächlich zur Likörbereitung verwendet.



Nördlicher Lanbrücken. Kiesreiche Endmoräne bei Gramsch, Mecklenburg.
Photographie von Univ.-Prof. Dr. G. Meinh. Mohr.