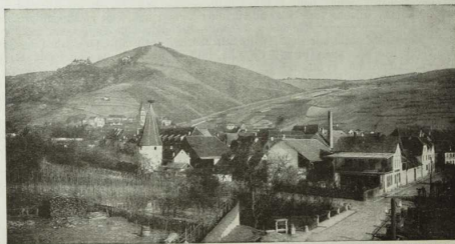




Der Schwarzwald. Mittleres und oberes Gehänge. Partie an der Schwarzwaldbahn im Höllental. Die untersten Gehänge des Schwarzwaldes, die sich unmittelbar aus der Rheinebene erheben, vrangen im Schutze der Obhängen und Nebengehänge. Die mittleren Teile tragen herrliche Tannenwälder, deren schlank Stämme auf dem Nadel und dem Nadeln verbleiben werden und die das Material zur Herstellung der weltbekannten Schwarzwaldler Uhren liefern. Die höchsten Gipfel des Gebirges sind waldblos und mit Gras, Moos und Heidekraut bewachsen. Das Höllental erschließt den schönsten Teil des südlichen Schwarzwaldes und die Bahn mit ihren zahlreichen Tunneln gewährt reizvolle Ausblicke auf Wälder, Wiesen, Schluchten und Wasserfälle.



Nach einer Photographie von H. Braun & Co., Tormach.

Der Wasgenwald bei Kappel. Seine Strahlbänge gegen den Rhein. Die Wasgenberge sind ein waldbedecktes, kuppelartiges Mittelgebirge wie der Schwarzwald. Seine Vordünen erreichen hier 500 m und fallen steil zum Rheintale ab. Am Fuße des Gebirges blüht Obst- und Weinbau, in den Thälern Spinnerei und Weberei.