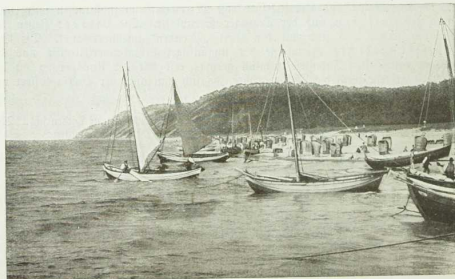




Kreideklüfte von Stubbenhamer bei Zahny auf der Insel Rügen. Höhe der Steilklüfte 80 m. Aus den grünen Nereidswellen und den dunklen Felsenwäldern heben sich die schneeweißen Kreidewände der Insel malerisch hervor, ein prächtiges Seitenstud zur Insel Helgoland.



Pommersche Hügellüste bei Misbroh auf der Insel Wollin.

Misbroh ist eines der beliebtesten Bäder der Ostsee und zählt mehr als 10000 Badeäste. In der Tat gewährt es seinen Besuchern viele Annehmlichkeiten: eine über 50 m hohe, aus Geleichen aufgebaute Hügelklüfte mit weither Fernsicht über das Meer, reine, fröhligende Seeluft, ausgedehnte Wälder mit schattigen Spazierwegen und einen schönen, ebenen Badestrand.