

allmählich abfallen, zur gegliederten Küste dagegen vielfach in Steilrändern abstürzen. In diesen Teilen des Kontinents sind Schiefer altzeitlicher Schichtungen, der Vorfohlenzeit, vertreten. Das südlichste Glied dieses Gebirgslandes bilden die Australalpen, welche im Mount Kosciuszko (Mount Townsend) bis zu 2240 m ansteigen. Von ihm genießt man eine herrliche Aussicht, die den schönsten Teilen unserer Alpen ähnlich ist. Nordwärts erheben sich auch in nord-südlicher Streichrichtung die Blauen Berge und das Neu-Englandgebirge, welche aber nicht mehr so hoch aufragen. Doch

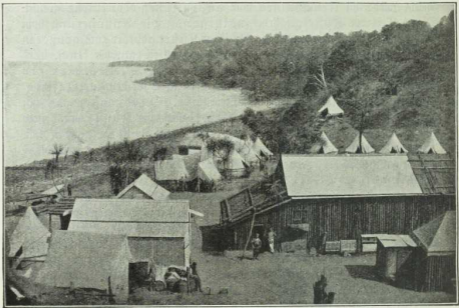


Abb. 48. Queensland. Erste Ansiedlung an der Meeresküste.

sind die Blauen Berge ebenfalls reich an Schlünden und Abgründen und darum — wie die Australalpen — schwer zugänglich. Alle diese Gebirgszüge sind zudem in den Hauptteilen dicht bewaldet und von mannigfachen Erzgängen durchsetzt (siehe unten!). — In der Tertiärzeit wurde auch Australien von Asien getrennt. Die Scheide bilden die Bali-Lombok-Straße, die Sunda- und die Banda-See.

Mit dem Aufbau des Landes stehen die eigenartigen klimatischen Verhältnisse im engsten Zusammenhange, wengleich freilich auch noch andere Momente für die Bestimmung derselben mit-sprechen. Die regenschweren Südostpassate geben ihre Feuchtigkeits-mengen an den der Küste vorgelagerten Randgebirgen ab. Eine