

auch dieses Schutzgebietes liegt allein im Handel und in der Anpflanzung tropischer Erzeugnisse, die wir Deutsche bisher von

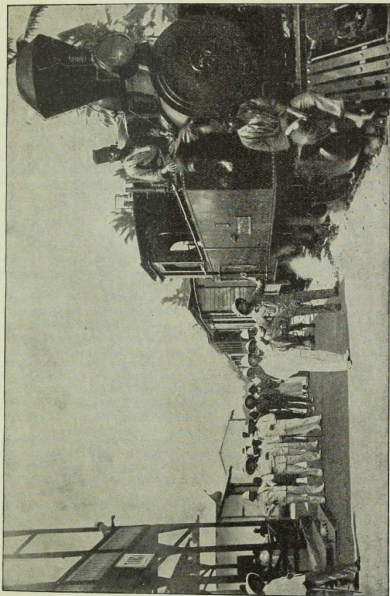


Abb. 91. Zug in Tonga, zur Abfahrt bereit.

den Fremden kaufen mußten.“ (Kirchhoff.) Auch hier muß das Mutterland eine in jedweder Richtung fortgesetzte Hebung und Förderung im Auge behalten. Das geschieht natürlich nicht zuletzt