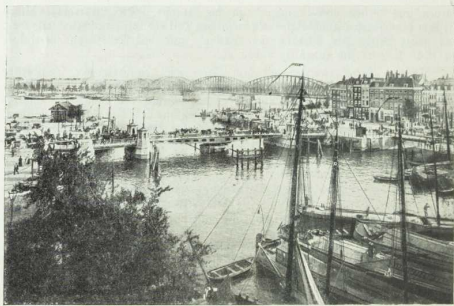




Ländliches Gehöfte nebst dem
auch im Winter offenen Stall.

Holländische Marsch bei Haarlem.
Vollig kader, waldloser Anbauweidungsboden.
Grasland und Graswirtschaft mit Rinderzucht
Kanal mit Boot, Windmühlen.

Dorf



(Nach einer Photographie der Photoalab Co., Zürich.)

Holländisches Verkehrsleben auf dem Wasser. Rotterdam mit den Waasbrücken.
Rotterdam, auf dem rechten Ufer der Neuen Waas gelegen, ist die zweitgrößte Stadt und der erste Handelsplatz der Niederlande. Wie Hamburg wird die Stadt von vielen Kanälen und Klüßhöfen mit vrächtigen Brücken durchschnitten. Die größte der letzteren ist die 750 m lange Wilhelmsbrücke über die Neue Waas (s. das Bild). Im Jahre landen in Rotterdam über 5000 Seeschiffe und gegen 80.000 Flußschiffe, so daß der Handel der Stadt auf dem Kontinente nur von dem Hamburgs und Antwerpens übertroffen wird. Die Hauptzufuhr bildet Javalastee, dann Getreide, besonders nach Deutschland.