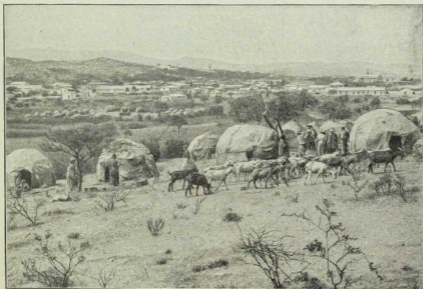


14. Tafelberge in Südafrika.

Das Kapland hat zahlreiche einzelne oder gruppenweise vereinigte Tafelberge, die graurot über den in der Trockenzeit harten und geborstenen rötlichen Boden der Hochflähe sich erheben. Die Farben der spärlichen Pflanzen sind bläulichgrün. In der Regenzeit bedeckt ein Teppich von grell blühenden Zwiebelgewächsen das Erdreich.



15. Windhuk (1600 m) in Deutsch-Südwestafrika.

Von der Dornbuschsteppe gleitet der Blick über die Herde, die Klagen und die Wersten der Herero zu dem freundlichen Städtchen am Gebirgsrand, das in wasserreicher, grüner Landschaft zwischen weiten, wohlbebauten Fluren liegt. Die Straßen sind gut gepflegt und beleuchtet. Die Stadt bildet den wirtschaftlichen und politischen Mittelpunkt der Kolonie.