

Boden eine dicke Lehmschicht bedeckt wie es z. B. im Braunschweiger Fruchtland oder im Münsterland der Fall ist. Neben diesem Lehmboden finden wir weite Strecken, die nur einen lockeren Sandboden aufweisen (Lüneburger Heide). Wieder an anderen Stellen bedeckt das Land fruchtbarer Schlick. Dies ist der Fall in den See- und Flussmarschen nördlich der Heide. Im

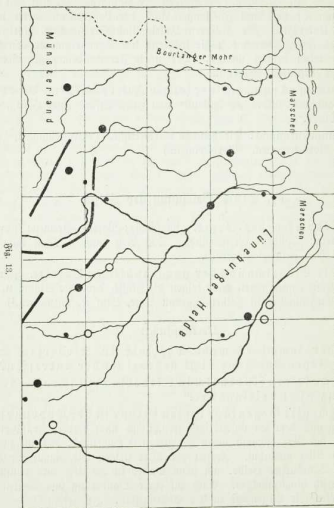


Fig. 13.

Westen dagegen sind weite Gegenden mit Mooren und Sümpfen überzogen, namentlich in der Gegend zwischen Weser und Ems.

c) Schroffe Gegensätze treten insolgedessen auch hervor in der Bodenfruchtbarkeit. Neben reich gefegneten Landstrichen, in denen fruchtbares Ackerland und saftige Wiesen miteinander abwechseln,