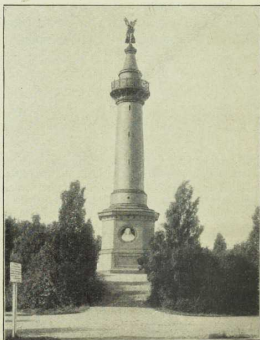


schrift usw.). Auf einer Anhöhe erhebt sich das 1879 feierlichst eingeweihte Siegesdenkmal in Gestalt einer 31 Meter hohen Säule mit der Viktoria von Rauch und einer Marmorbüste des Großen Kurfürsten im Unterbau. Das Denkmal gewährt eine herrliche Rundsicht über die Luchgebiete. Auf dem bei der Stadt



Phot. W. Bergemann & Sohn, Neutrippin
Denkmal bei Fehrbellin

Friesack liegenden Mühlenberge bezeichnet ein Bronzestandbild von 3 Meter Höhe den Ort, von dem aus Friedrich I. mit der Faulen Grete die feste Raubburg Dietrich von Quikows, der ihm zu trotzen wagte, zerstörte!

Die Bewohner des Höhenlandes beschäftigen sich mit Ackerbau und Viehzucht, Ziegel- und Ofenfabrikation und Torfgewinnung. Der Mittelpunkt der Torfgräberei ist Linum. Die Ausbeutung der Torflager begann 1786 in