

Abb. 1, § 23. Mekka und die Kaaba.

Die von nackten Bergen umgebene „heilige Stadt“ enthält das Hauptheiligtum der Mohammedaner, die Kaaba, ein fast würfelförmiges, mit kostbaren Teppichen umkleidetes Gebäude, 12 m lang, 10 m breit, 15 m hoch, das den heiligen schwarzen Stein enthält. Mekka ist daher das Ziel vieler Pilger.

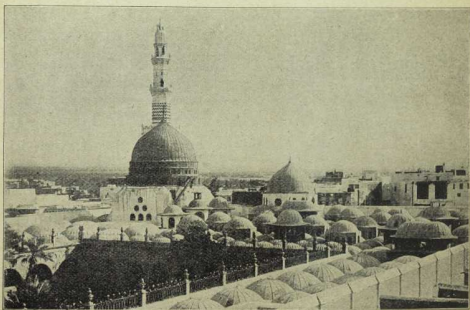


Abb. 2, § 23. Die Gräber-Moschee in Medina.