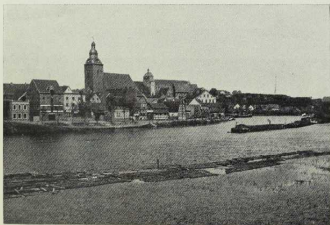




25. Der Gipfel des Petersberges bei Halle a. S. Phot. von J. Münter in Leipzig.

Als einige Erhebungen unterbrechen die weite Ackerbauebene der sächsischen Tieflandsbucht einige Porphyrgipfel, deren höchster der weithin sichtbare Petersberg nordöstlich von Halle mit seiner Kloster-
ruine ist. Verschiedentlich ist die Felsoberfläche dieser Porphyrtuppen von den darüber hinweg-
gleitenden Gletschern der Eiszeit geglättet und getrübt worden.



26. Havelberg an der unteren Havel. Phot. von W. Seeger in Berlin.

Den Typus der Kleinstädte des mittleren Norddeutschlands veranschaulicht Havelberg. So liegt auf einer Insel der unteren Havel, die eine wichtige Straße für Massengüter zwischen der Elbe einerseits, Berlin und der Oder anderseits bildet. Die Stadtkirche und der Dom hinten auf dem Alluvialplateau sind Beispiele einer wuchtigen, in der Markt verbreiteten Kirchenform.