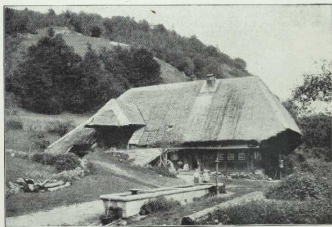




187. Blick vom Feldberg im Schwarzwald ins Bärenthal. Phot. von R. Winkler in Leipzig.

Der Schwarzwald neigt viel stärker zur Hochflächenbildung als der gegenüberliegende, ihm nach Bau und Entfaltung so nahe verwandte Wasgenwald. Daher hat der Ackerbau dem Walde in den mittleren Höhenlagen ziemlich große Flächen abgewonnen, und weite Bergwiesen dienen bis hoch hinauf der Viehzucht, die aber nicht zur Almenwirtschaft geworden ist, wie in den Vogesen.



188. Ein alter Schwarzwaldhof. Phot. von R. Schwarz in Hisingen.

Die Bauernbevölkerung des Schwarzwaldinneren bewohnt vielfach Einzelhöfe, die, ebenso wie das friesische und das niedersächsische Haus (Bild 6 und 19), unter einem Dache Wohn- und Wirtschaftsräume vereinigen. Der Raum unter dem riesigen stroh- oder schindelgedeckten, schüßend weit über das Untergehoß ausladenden Dach dient als Scheuer, und die Häuser, auch das hier abgebildete, sind nach Möglichkeit so angelegt, daß die Erntewagen unmittelbar in den Heuboden einfahren können. Die ganze Anlage ist dem Gebirgsklima vortrefflich angepaßt.