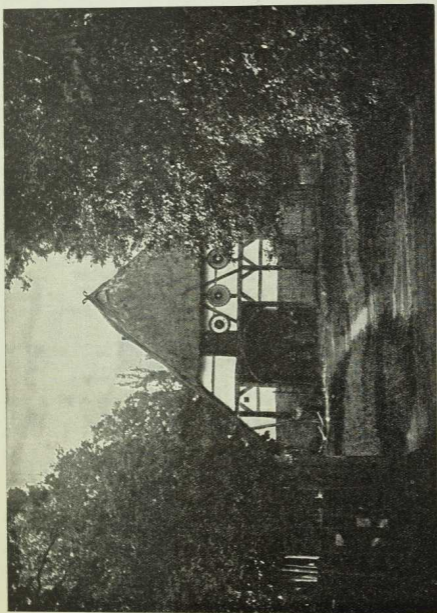


Ställe endigen und das Kammerjoch beginnt, und führen nach dem Hofstraume oder Garten. Auch die Ställe haben meist noch kleine Türen nach dem Hofe



Haus: Kahren, Sächſen. Vollständig.

Sächſiſches Haus Nr. 12 von 1607 in Senje.

auf der Langſeite, durch welche der Miſt herausgeſchafft wird. Ihr Licht empfangen ſie aber von der Döle; ſelten ſind kleine Fenſterchen nach der Außenseite hin angebracht. Dagegen haben die Stuben und die Küche ein oder mehrere