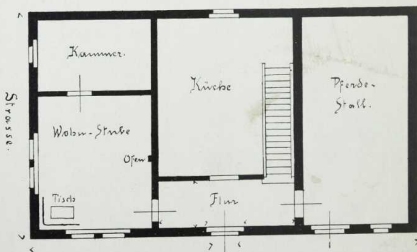


FRÄNKISCHE HOFANLAGE Seite 4.

Das Wohnhaus steht mit dem Giebel nach der Straße. Dem ost überbauten Tor gegenüber steht die Scheune. Hinter dem Wohnhaus folgen die Stallungen und andere Wirtschaftsgebäude. Solche stehen auch dem Wohnhaus gegenüber. Nicht selten steht auf dieser Seite des Hofes an der Straße auch ein Wohnhaus für den Auszügler. Kleinere Abweichungen treten überall auf nach den Verhältnissen des Erbauers und den Maßen des Bauplatzes.



Hofseite

Grundriß eines fränkischen Hauses. (Haus Treber in Rüsselsheim).

In den älteren Häusern dieser Art führt vom Flur unmittelbar eine Tür zum Stalle für das Großvieh. Mitunter ist auch zwischen Flur und Stallung noch eine Kammer.