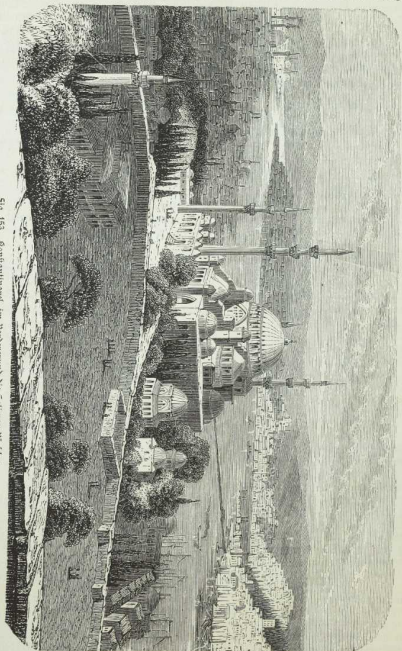


die ganze Stadt gewährt, steigt auf drei Seiten aus einem ruhigen, herrlich klaren Meere die mächtiggroße Stadt mit sanften Hügelformen empor. Die tiefblaue Spiegelfläche

Fig. 163. Aoniantempel, im Vordergrund die Soliman-Hügel.



durchfurchen unzählige Schiffe aller Art, von den großen Kauffahrern und Dampfern aus England, Amerika, Marseille, Barcelona, Triest, Odessa, Agypten, bis zu den kleinsten morgenländisch verzierten Gondeln mit dunkelfarbigen Türken in der stolzen Tracht des