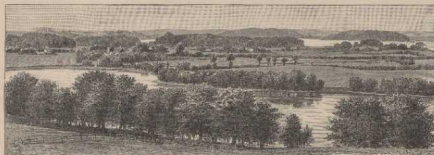




a. Dünen bei Bix auf Rügen. G. R. II, 28. Vgl. S. 16a.



b. Sahlkamp oder Erbins Koppel in Ostholstein. Aus Scholz, Landeskunde von Schleswig Holstein.



c. Bismarck in Mecklenburg. G. R. II, 28.



d. Weichsellandschaft in Posen. Aus Tromau, Landeskunde von Posen.