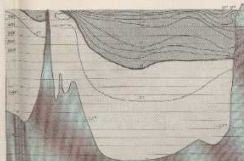




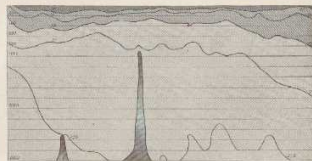
a. Erde mit ruhiger See.



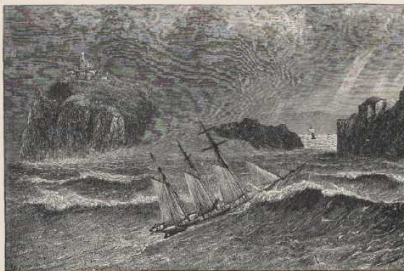
b. Anblick der Fels.



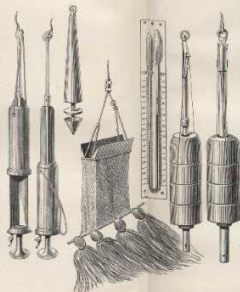
c. Veränderungen der Wärme des Seespiegels nach der Tiefe in Nordatlant. Ocean zwischen Arab. und Ind. Ocean.



d. Veränderungen der Wärme des Seespiegels nach der Tiefe im Tropischen Teil des Atlant. Ocean.



e. Schiff in stürklicher See (Sturmwelt).



f. Die wichtigsten Geräte für die Tiefseeforschung.



g. Einlocke des Meeres bei hohen Norden. Nach Fr. Sarsen.



h. Korallenbauten an der Ostküste Australiens.



i. Pflanzenwelt im Grunde des Atlantischen Ocean.



k. Tierleben im Mittelmeere.

- 1. Einhorn Meerestierchen. — 2. Schwammthier. — 3. Meeresschildkr. — 4. Seehäute. — 5. Krakenk. — 6. Mantelth. — 7. Seeheusch. — 8. Seeigel. — 9. Seean. — 10. See. — 11. See. — 12. See. — 13. See. — 14. See. — 15. See. — 16. See. — 17. See. — 18. See. — 19. See. — 20. See. — 21. See. — 22. See. — 23. See. — 24. See. — 25. See. — 26. See. — 27. See. — 28. See. — 29. See. — 30. See.