

a. Sommerhütten aus Zweigen bei Nisibid.



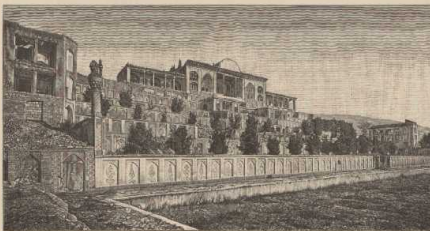
b. Winter in Bascheh.



c. Grate eines Heiligtums in Schina.



d. Thor in Teheran (nach Brugsch).



e. Terrassenbau (Höh e Thore) bei Schina.



f. Karwansele.



g. Ansicht von Schina, von der Burg (Aeg) gesehen.



h. Zeltlager eines pers. Fürstenthums. (In Illustration Aguchki über den Fluss Zaidheruk.)