



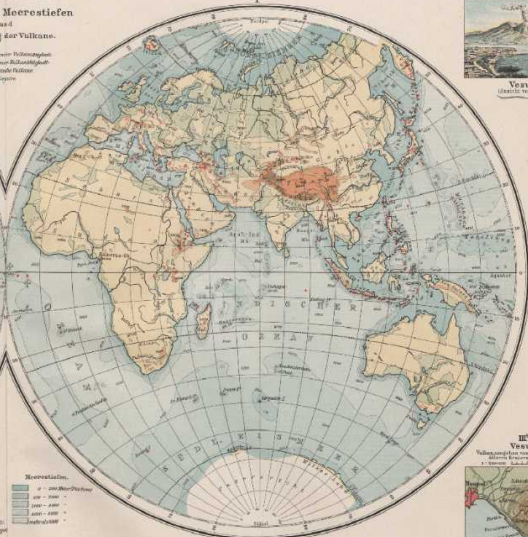
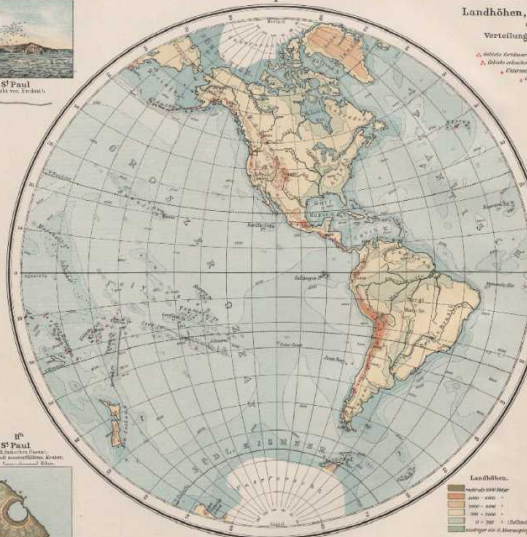
St Paul
Übersicht von Südwest



Vesuvius
Übersicht von West

(in Neils verbesserten Globusprojektion)
Mittlerer Maßstab 1:300 000
**Landhöhen, Meerestiefen
und
Verteilung der Vulkane.**

- aktive oder ausserer Vulkanegebirge
- ▲ nicht vulkanische Hochgebirge
- ▲ ehemalige Götter
- ▲ Seevögel



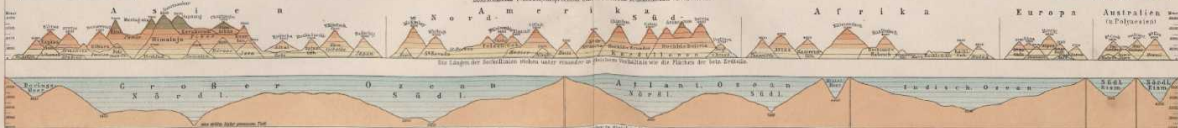
St Paul
Die Grotte des St. Pauls
Nicht nur ein Vulkan, sondern ein Vulkan mit einem Krater, 11 000 Fuß hohen, steilen Klippen.



Vesuvius
Vulkangebirge des Vesuvius, dessen Krater 1000 Fuß hoch ist, und dessen Kraterboden 1000 Fuß unter dem Meeresspiegel liegt.

IV. Höhen- und Tiefenvergleiche.

Mittlerer Maßstab 1:500 000, entsprechend einem mittleren Erdhalbkreis von 170 Meilen.



Die Höhen der Berge sind an Meeresspiegel gemessen, nicht an der Höhe der Meeresflut.