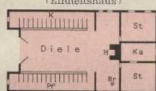


BAUERNHAUSFORMEN IM DEUTSCHEN REICH

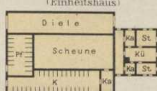
95



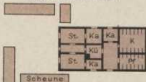
1. Niederdeutsche Hausform (Einheitshaus)



2. Friesische Hausform (Einheitshaus)



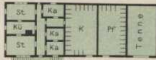
3. Altsächsisch-mitteldeutsche Mischbau (Gehöft)



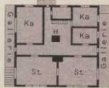
4. Mitteldeutsche Hausform (Gehöft)



5. Oberdeutsche Hausform (Einheitshaus)



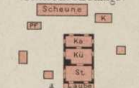
6. Alpenhaus (Einheitshaus Ställe im Unterraum)



7. Städtische Hausform Lothringens (Einheitshaus)



8. Litauische Hausform (Gehöft in Streulagen)



Verh. v. Pöhlke u. a. Maltesen, 1904 v. J. Wagner

B = Brunnen H = Herd K = Kuhstall Ka = Schlaf- od. Vorratskammer
Ku = Küche Pf = Pferdestable St = Wohnstube