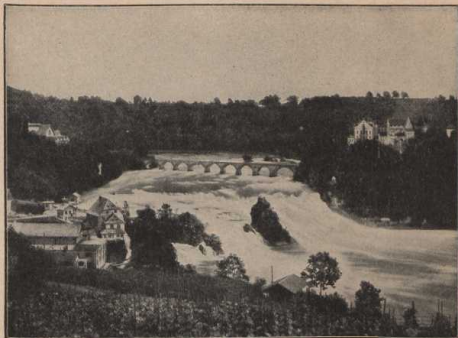


Algerer Alpen.

Rheintal.

Lindau
375 m.**Lindau im Bodensee.** (Atlas S. 44.)

(Verkleinerung von Ad. Lehmanns geograph. Charakterbildern aus F. E. Wachsmuths Verlag, Leipzig.)

Schloß
Lauffen.Rhein
350 m.

Neuhausen. Breite des Rheins 170 m, Höhe des Falls 24 m.

Der Rheinfall bei Schaffhausen.

(Nach einer Original-Aufnahme der Neuen Photograph. Gesellschaft, Steglitz.)

Schloß
Rheinstein.
Ruine
Ehrenfels.Niederwald mit
Nationaldenkmal.

370 m.

Insel mit
Mäuer-
turmen.Nähe
→

330 m.

Rolands-
bogen.Rolands-
eck.Rhein
78 m.

Schloß Kayp.

Rhein und Nahe bei Bingen vom Rochusberg (247 m).

(Verkleinerung von Ad. Lehmanns geograph. Charakterbildern aus F. E. Wachsmuths Verlag, Leipzig.)

Drachenfels
322 m.Wolkenburg
274 m.Gr. Ötberg
461 m.Rhein
45-49 m.Insel
Nonnen-
wert.Rhein.
←

Ort Rolandseck.

Das Siebengebirge von Rolandseck aus.

(Verkleinerung von Ad. Lehmanns geograph. Charakterbildern aus F. E. Wachsmuths Verlag, Leipzig.)