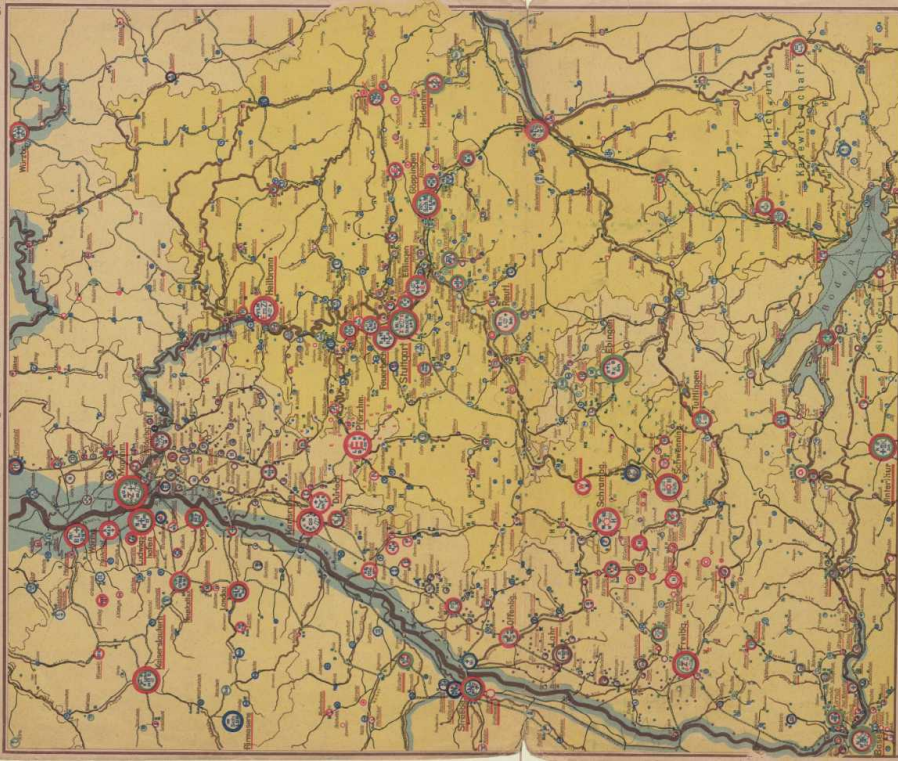


# Württemberg, Industrie und Verkehr.



## Metallverarbeitung:

- Hüttenwerk, W Waffelindustrie,
- Uhrenfabr., E-Schmuckwarenindustrie,
- Die Namen der Orte mit Maximalen Industriestärke sind durch einen Sternchen (\*) gekennzeichnet, während sonstige im Text aufgeführte Bergwerke: \* Eisen-Stein, \* Zink, \* Kalkstein.

Die Größe der Ortskreise entspricht der Bedeutung der Industrie.

- Andere Industriezweige: N Nahrungsmittel- und Getreidemühle, Z Zuckerelekt., Z Zigarrenfabrik, S Seiden- u. Satzbauwerk, H Holzindustrie, M Metall, Sp Spinnweberei, Y Yarnindustrie, L Leder- u. Lederwaren, Sch Schuhfabr., B Büchsen u. Präzision, G Glas u. Glaswaren, St Steine, Zement, Ziegel, Tonwaren, T Textilverwerke, Ch Chemische Industrie, G Gummiwaren, P Papier, M Marmor u. Sprengstoffe, P Papier und Papieren, K Kautschuk, L Lederwaren, L Linsen, L Leinwand, Buchdruckerei, Luftschiffbau, Luftschiffbau, Hauptbahnh., Nebenbahnh., Schiffbare Flüsse u. Kanäle, wasserbauliche Vorarbeiten, Projektionen.

## Gewebeindustrie:

- K Kaschmirdarindustrie, St Strohhüte,
  - AG Agrarliche Güter, S Seidenwaren,
  - Oz Tabak u. Tabakwaren,
- Die Größe der Ortskreise entspricht der Bedeutung der Industrie.

Maßstab 1 : 750 000