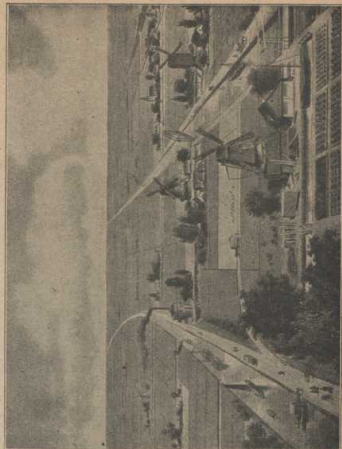
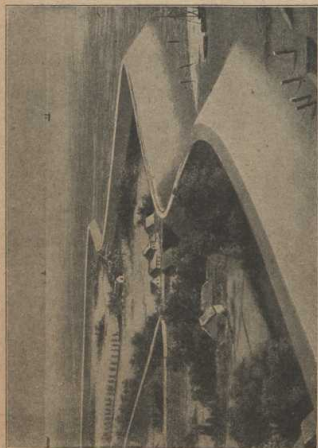


Aus dem Teufelsmoor bei Bremen. Moorkanal mit Torfkähnen.
(Nach einer Original-Aufnahme der Moorvereinsstationen, Bremen.)



Marschlandschaft mit Schiffskanälen. Niederlande.
(Verkleinerung von Ad. Lehmanns geograph. Charakterbildern aus F. E. Wachsmuths Verlag, Leipzig.)



Älterer
Deich

Watt.

See.

Deichkörper.

Marschlandschaft mit Deich und Watt. (Deutsche Nordseeküste)
(Aus Seydlitz' Geographie, Ausgabe C., Breslau, Ferdinand Hirt.)



Häuser
grub

Aus der Lüneburger Heide.
(Verkleinerung von Ad. Lehmanns geograph. Charakterbildern aus F. E. Wachsmuths Verlag, Leipzig.)