

Älterer
Deich

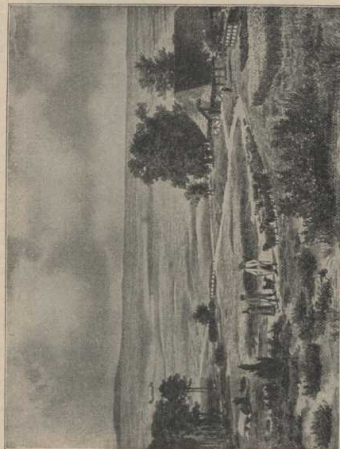
Werr.

Sied.

Marschlandschaft mit Deich und Werr. (Deutsche Nordseeküste)

(Aus Seydler, Geographie, Ausgabe C. Brecht, Ferdinand Hirt)

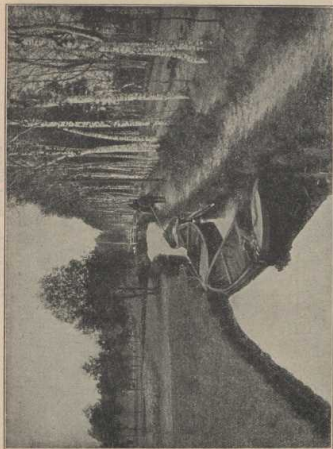
Zeichnung



Marsch-
geogr.

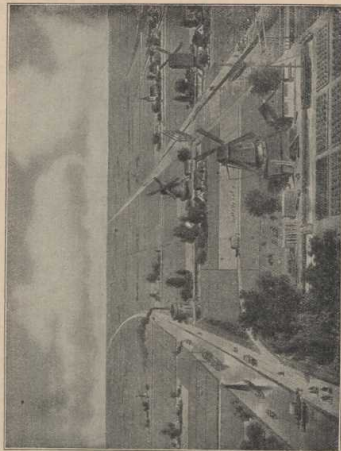
Aus der Lüneburger Heide.

(Verkleinerung von Ad. Lehmann geograph. Charakterbildern aus F. E. Wachsmuths Verlag, Leipzig)



Aus dem Teufelsmoor bei Bremen. Moorkanal mit Torfkähnen.

(Nach einer Original-Aufnahme der Roverstrandstationen, Bremen.)



Marschlandschaft mit Schiffsanlägen, Niederlande.

(Verkleinerung von Ad. Lehmanns geograph. Charakterbildern aus F. E. Wachsmuths Verlag, Leipzig)