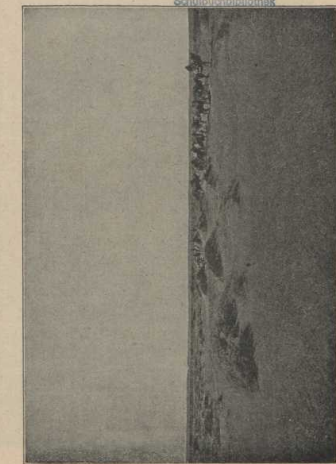


Mangrovebaum. Geiers. Nagerestelckichth.

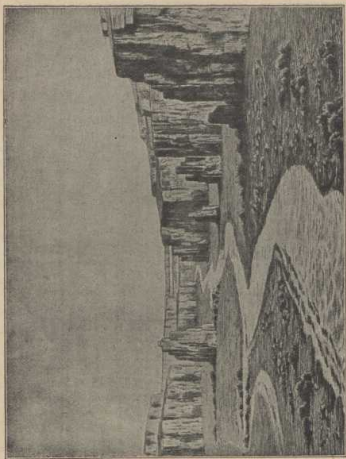


Pandanus.

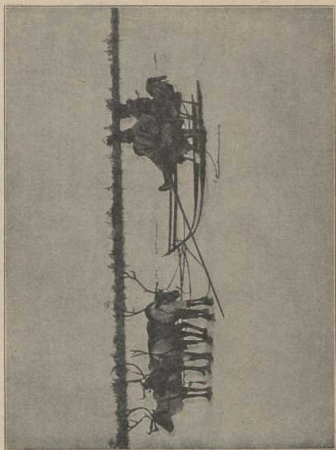
Nerobutische.
Dechungin (Sumpflandschaft) im Ganges.
(Aus Hitta, Bilderschatz, Leipzig, Ferdinand Hirt & Sohn.)



Aus der südlichen Gobi: Wüste mit Karawane.
(Aus K. Fautner, „Durch Asien“, D. Reimer, Berlin.)



Lößlandschaft im Gebirgslande südwestlich von Peking.
Löß, die gelbe Erde der Chinesen, ist eine oft in großer Mächtigkeit abgelagerte Lößablagerung.



Tundra, Westsibirien.
(Nach einer Original-Aufnahme der Photograph-Co., Zürich.)

Georg-Eckert-Institut
für Internationale
Schulbuchforschung
Braunschweig
Schulbuchbibliothek