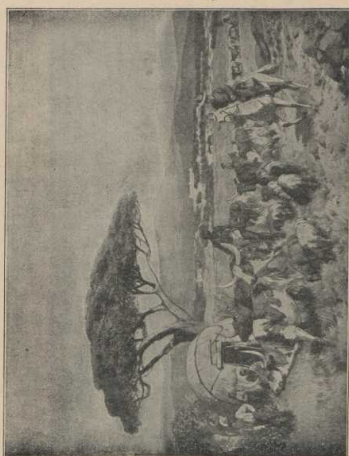
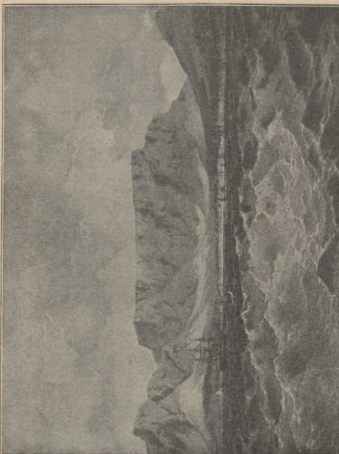




Wolfram. Südmalabar.  
**Massaiepe mit dem Kilimandscharo, Deutsch-Ostafrika.**  
(Verkleinerung von Hölzl's geograph. Charakterbildern aus Ed. Hölzl's Verlag, Wien.)



**Dorf mit Blick auf den Kamerunberg, 4000 m.**  
(Verkleinerung von M. Eschers Kolonial-Wandbildern aus F. E. Wachsmuths Verlag, Leipzig.)



**Steppe bei Windbuk, Deutsch-Südwestafrika.**  
(Verkleinerung von Dr. Wasmuths Kolonial-Wandbildern, Leistert & Schneidewind, Dresden.)

**Tafelberg und Kapstadt von Norden gesehen.**  
(Verkleinerung von Hölzl's geograph. Charakterbildern aus Ed. Hölzl's Verlag, Wien.)