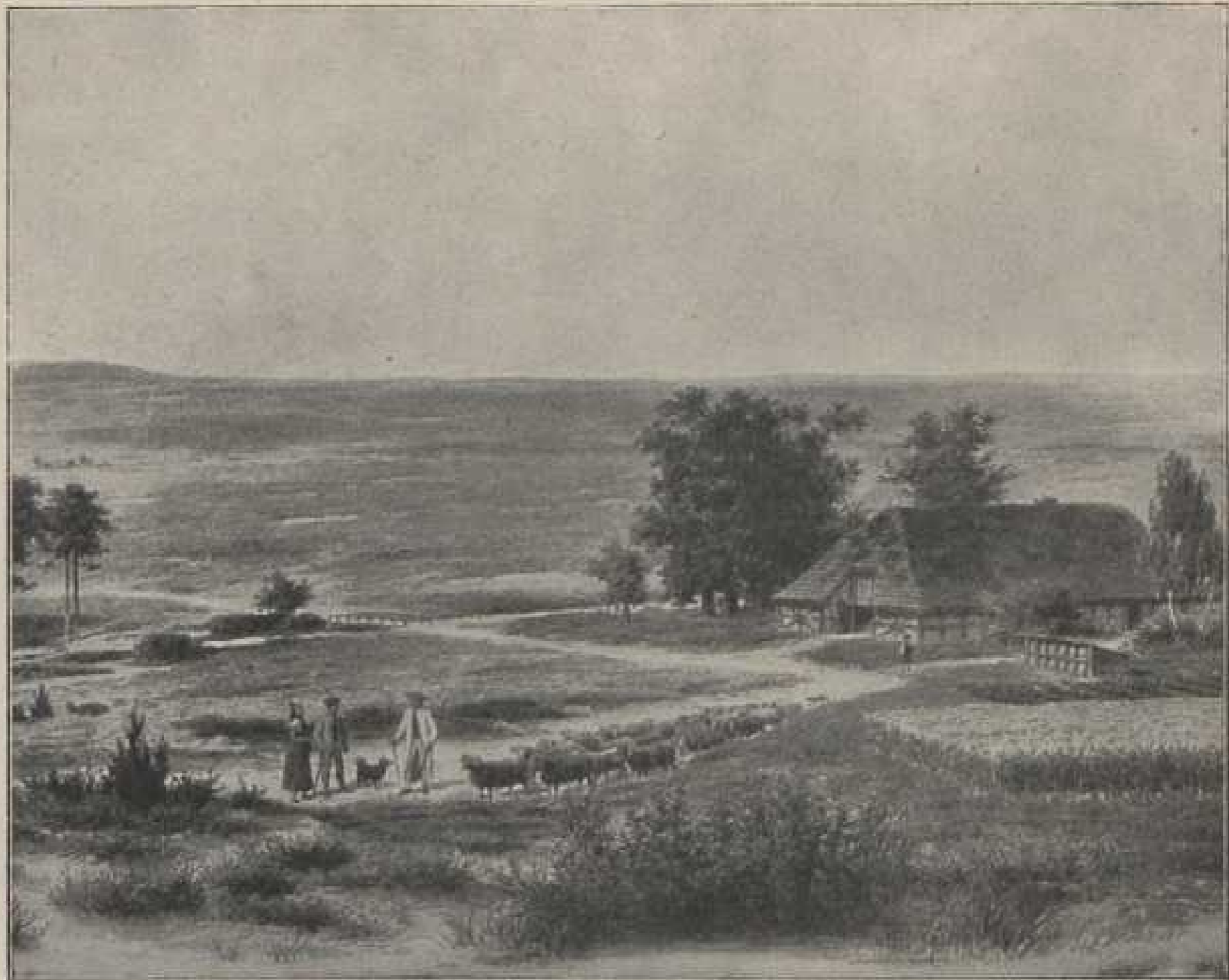




Erdöltürme in der Provinz Hannover.
Atlas S. 1 (Bergbau).



Lüneburger Heide. (Atlas S. 6/7.)
(Nach einem Anschauungsbild aus dem Verlag von F. E. Wachsmuth in Leipzig.)



Goslar. (Atlas S. 10/11.)
(Nach einer Photographie von F. Rose in Wernigerode.)