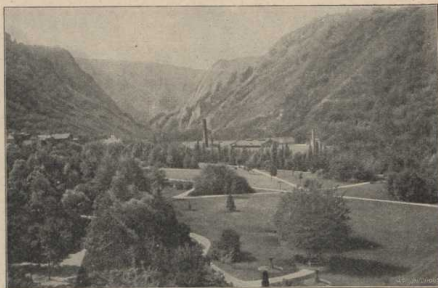


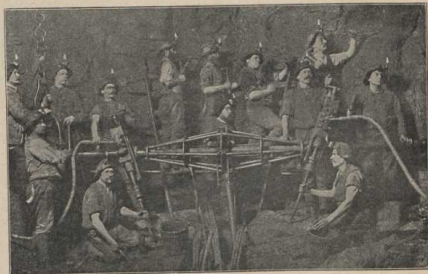


Hermannsdenkmal. (Atlas S. 9.)

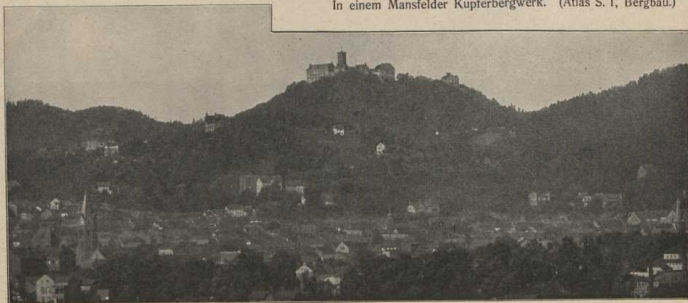
Schwertinschrift:
Deutsche Einigkeit meine Stärke,
Meine Stärke Deutschlands Macht.



Eingang ins Bodetal. (Atlas S. 6/7.)
(Nach einer Photographie von F. Rose in Wernigerode.)



In einem Mansfelder Kupferbergwerk. (Atlas S. 1, Bergbau.)



Blick über Eisenach nach der Wartburg. (Atlas S. 10/11.)