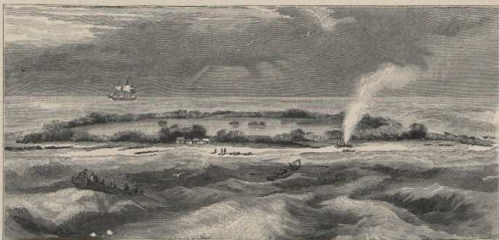
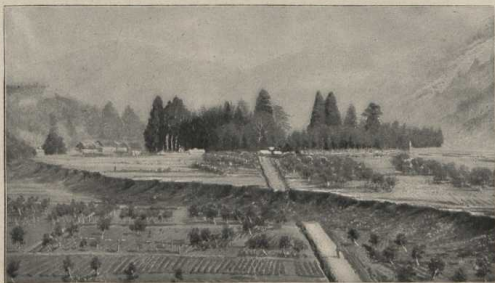




Flutwelle im Indischen Ozean an der Küste von Ceylon. (Atlas S. 28/29.)
(Aus: Weltall und Menschheit, Verlag des Deutschen Verlagshauses, Bong & Co., Berlin.)



Koralleninsel (Atoll) in der Südsee. (Atlas S. 33.)
(Aus: Weltall und Menschheit, Verlag des Deutschen Verlagshauses, Bong & Co., Berlin.)



Geländeverschiebung als Wirkung eines Erdbebens in Japan. (Atlas S. 28/29.)
(Aus: Weltall und Menschheit, Verlag des Deutschen Verlagshauses, Bong & Co., Berlin.)