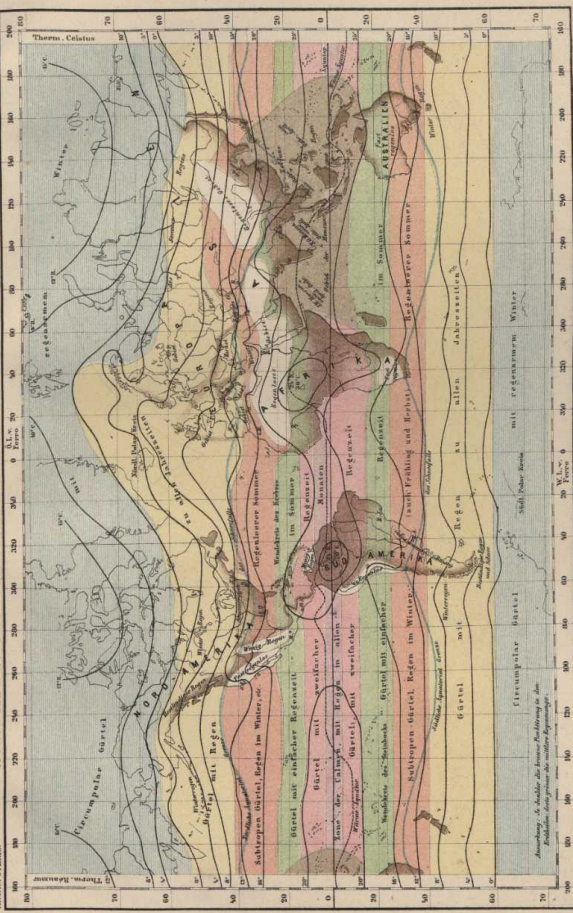


HYETOGRAPHISCHE (REGEN)- und JAHRES-ISOTHERMEN-KARTE DER ERDE.

Hektner, Atlas.



Druck u. Verlag von C. Neumann in Jena.

ENTWURFEN v. BRUNNEN

Anmerkung: Die Anzahl der Jahre, die in der Bestimmung der Isothermen für die verschiedenen Breitengrade angegeben sind, bezieht sich auf die Anzahl der Jahre, die in der Bestimmung der Isothermen für die verschiedenen Breitengrade angegeben sind.