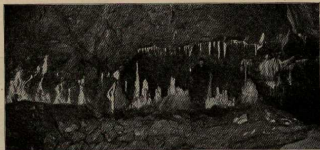
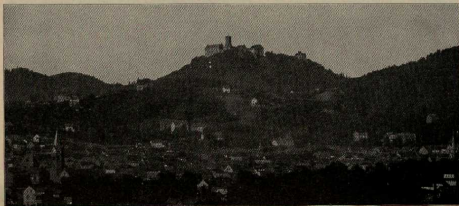




Eingang ins Bodetal. (Atlas S. 6/7.)  
(Nach einer Photographie von F. Rose in Weinsgerode.)



Hermannshöhle, blaue Grotte. (Atlas S. 6/7.)  
(Nach einer Photographie von F. Rose in Weinsgerode.)



Blick über Eisenach nach der Wartburg. (Atlas S. 10/11.)