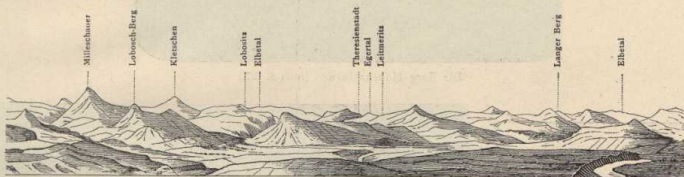
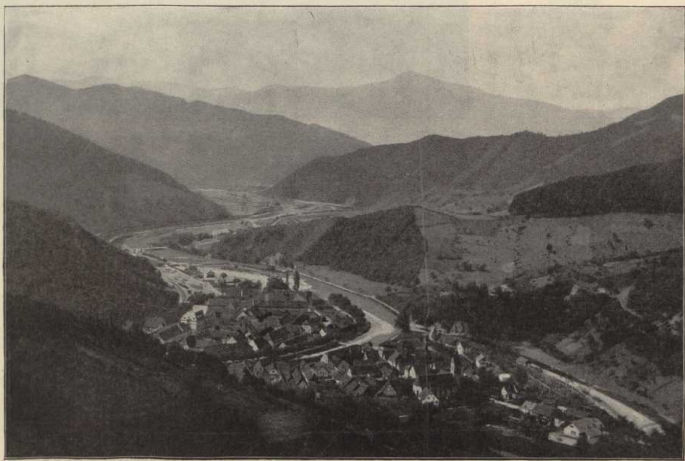




Panorama des Riesengebirges mit Warmbrunn. (Atlas S. 6/7.)
(Mit Erlaubnis der Firma Max Woywod in Breslau.)



Das böhmisches Mittelgebirge (nach Hochstetter). (Atlas S. 6/7.)
(Beispiel eines Kuppen- oder Kegelgebirges)



Wolfach im Schwarzwald. (Atlas S. 6/7.)
(Klinsigal.)