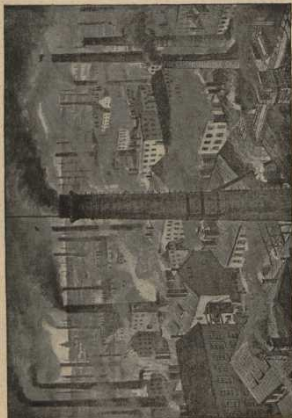


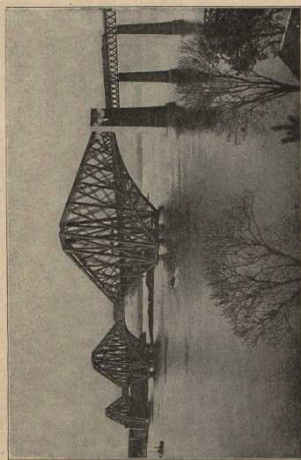
Englische Krebelschleife bei Dover.

Wahrscheinlich der Zweck von Gorka (Gorka) selbstes Krebelschleife eine starke, moderne, Zerstörungsähnlich mit bei Zerknirschung auf Sibirien. Der Krebelschleife unterhalb, der dem östlichen Krebelschleife des Krebelschleife angehöret, ist von der Englischen sehr hart besprochen worden. Die Eisenbahn durchführt ihn in einem Tunnel, der nach dem jetzigen geographischen Zweck führt.



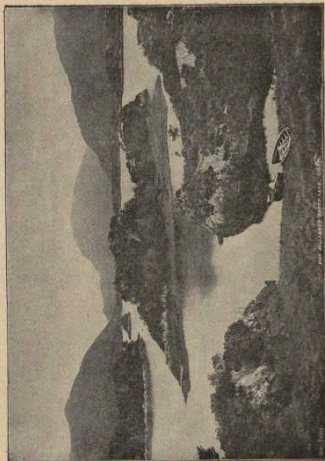
Englische Fabrikstadt (Manchester).

Die großen englischen Fabriken liefern nicht nur eine reiche, sondern auch ein Vorrat an Eisenwaren, die in den Fabriken der Eisenindustrie, sind gleichzeitig mit einem Stahl von Eisenindustrie bedeckt, und die wichtigsten Stahl- und Eisenindustrie werden fast vollständig von einer einzigen Stahl- und Eisenindustrie abgedeckt.



Brücke über den Firth of Forth (Schottland),
(nach einem Bild von der Schottland-Exposition).

Die mächtige Brücke quer über den Firth of Forth, die größte Brücke der Welt, ist 2520 m lang. Die Brücke ist 110 m hoch. Die Brücke ist eine der größten Brücken der Welt. Die Brücke ist eine der größten Brücken der Welt.



Der obere Killarney-See in Schottland.

Der obere Killarney-See ist ein See, der sich in einer Höhe von 1000 m an der Spitze des Killarney-See befindet. Der See ist ein See, der sich in einer Höhe von 1000 m an der Spitze des Killarney-See befindet.