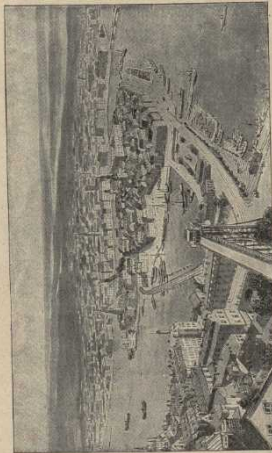




Der Geiranger Fjord in Norwegen (im Hintergrunde ein Wasserfall).

(Nach einer Photographie von Spangstedt-S., Oslo.)

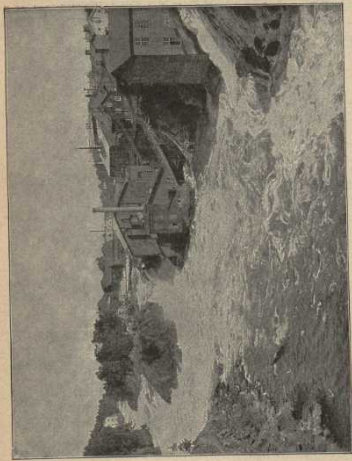
Die Fjorde Norwegens sind unergaunliche Täler, die weit mit eis gefüllt, schrägenabwärts von der Vereisung und Aufschmelzung der Gletscher her entstanden sind. Sie sind in der Regel durch eisige Fjellhöhen (die sich nicht über den Meeresspiegel erheben) von einander getrennt. Die Fjorde sind durch eisige Fjellhöhen (die sich nicht über den Meeresspiegel erheben) von einander getrennt. Die Fjorde sind durch eisige Fjellhöhen (die sich nicht über den Meeresspiegel erheben) von einander getrennt.



Stockholm.

Die Fjorde Norwegens sind unergaunliche Täler, die weit mit eis gefüllt, schrägenabwärts von der Vereisung und Aufschmelzung der Gletscher her entstanden sind. Sie sind in der Regel durch eisige Fjellhöhen (die sich nicht über den Meeresspiegel erheben) von einander getrennt. Die Fjorde sind durch eisige Fjellhöhen (die sich nicht über den Meeresspiegel erheben) von einander getrennt.

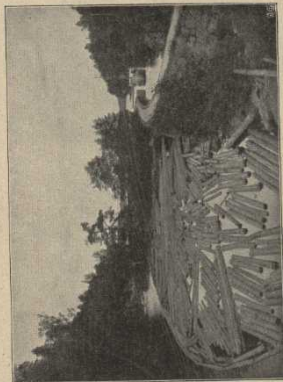
(Nach einer Photographie von Spangstedt-S., Oslo.)



Die Zellulosefabrik der Olin-Ges. in Schweden.

(Nach einer Photographie von Spangstedt-S., Oslo.)

Die Fjorde Norwegens sind unergaunliche Täler, die weit mit eis gefüllt, schrägenabwärts von der Vereisung und Aufschmelzung der Gletscher her entstanden sind. Sie sind in der Regel durch eisige Fjellhöhen (die sich nicht über den Meeresspiegel erheben) von einander getrennt. Die Fjorde sind durch eisige Fjellhöhen (die sich nicht über den Meeresspiegel erheben) von einander getrennt.



Fluß mit Baumstämmen in Schweden (rechts ein Klotz).

Die Fjorde Norwegens sind unergaunliche Täler, die weit mit eis gefüllt, schrägenabwärts von der Vereisung und Aufschmelzung der Gletscher her entstanden sind. Sie sind in der Regel durch eisige Fjellhöhen (die sich nicht über den Meeresspiegel erheben) von einander getrennt. Die Fjorde sind durch eisige Fjellhöhen (die sich nicht über den Meeresspiegel erheben) von einander getrennt.