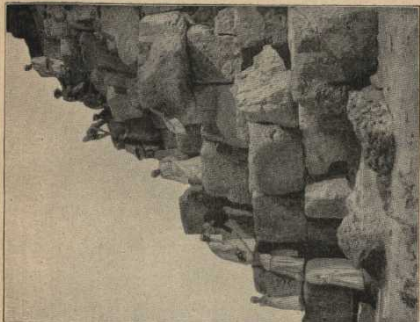


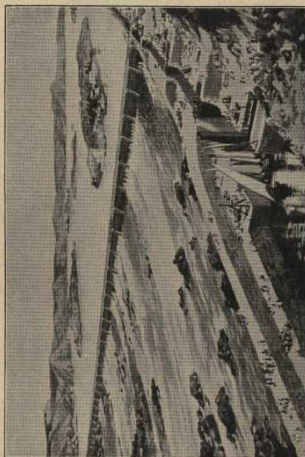
Am Nil bei den Pyramiden.
(Bild einer Skizzenkarte von Herwig, G., S. 64.)

Stamm die Nil-Zeltanner. Nichts ein Feldacker, es heißt aus armenigen, schliffbedeckten Säulen, deren Zeltstämme heute noch vor Nahrntanden aus geradem Nilfächern errichtet werden. Nichts 2 malterige Gruppen von Zeltstapeln, links ein armeniges Echo,



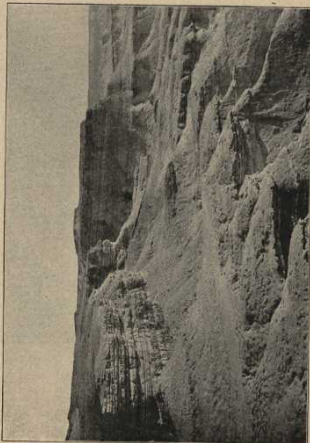
Stetigkeit der
bei der Zerschlagung
einer Pyramide.
(Gomara's "Miroir de Saint")

Die Säule der Pyro-
als Säule der Pyro-
ist glatt. Die Erde
plätzen wuchert aber
Nicht nur eine der
wichtigste, um den
von. Gefördert, ein
einer für die Ver-
baren, aus wie viele
Neben, die Säule
ander unterge-
werden hat.



Das Nil-Zelt bei Wien.

Um der Säule möglichst weit über abzurufen, hat die englische Regierung bei Wien zur
Zucht den 21. März 1880 im Jahr, 180 Zeltstämme. Die größte
Zeltstämme (1) wohnen in Wien. Nichts Zeltstämme. Einer dem Zeltstamm
die Nil-Zelt, deren herrliche alte Zeltstämme mit dem Untergang gemischt hat.



Zeltstämme bei Kairo.
(Bild von Dr. von G. S. 64.)

Sie leben, wie in der letzten Zeit, in den Zeltstämmen, die von den
ähnlich zu Zelt stämmen werden. Bei der Zerschlagung des Nil-Zelt bei Kairo
Zelt liegen, er wird jedoch von Zeltstämmen unterstiegen.