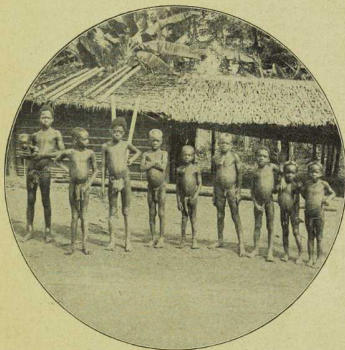


Rahm abschöpfen, wenn nicht eine geschickte Finanzpolitik dem Fiskus seinen Anteil zu sichern versteht. Dies wird um so notwendiger sein, da sonst das deutsche Volk die großen Zuschüsse, welche unsere Neuerwerbungen in nächster Zeit verlangen, allein bezahlen muß.



Dorfjugend aus Gabun.

Sehr interessant ist es, sich mit der Bevölkerung zu befassen, welche fast ganz der Banturasse angehört. Die politische Einheit bei diesen Völkern ist das Dorf, welches immer nur von einer Familiengruppe bewohnt und von dem Familienvorstand als Häuptling beherrscht wird. Ein fester Zusammenhang zwischen verschiedenen Dörfern existiert fast nicht; blutige Kämpfe zwischen den einzelnen Ortschaften sind an der Tagesordnung.

Bedeutende Männer oder Häuptlinge, welche versucht haben, die ver-