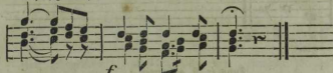


schall; Auf den Mädchen = hü = ten zit = tern blau = e



Blüthen, Freud ist ü = ber = all! Freud ist ü = ber =



all, — — Freud ist ü = ber = all!

Sicheln klingen,
Mädchen singen,
Unter Sichelklang;
Bis, vom Mond beschimmert,
Rings die Stoppel flimmert,
Tönt der Erntesang.

Alles springet,
Alles singet,
Was nur lallen kann.
Bei dem Erntemale
Ist aus einer Schaafe
Knecht und Bauersmann.

Hans und Michel
Schärfst die Sichel,
Pfeift ein Lied dazu,
Näheth, dann beginnen
Schnell die Binderinnen,
Binden sonder Ruh.

Sicheln schallen,
Kehren fallen
Unter Sichelklang.
Nach geleerten Kannen
Geh'n sie froh von dannen
Unter Jubelsang.