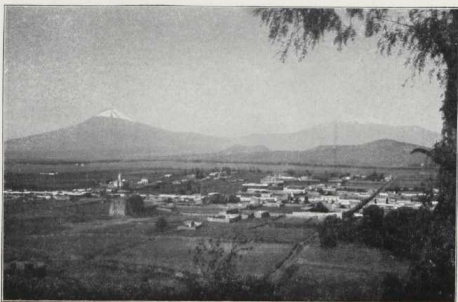




229. Südkalifornische Kaktussteppe.

Aus Daniels Leitfaden für den Unterricht in der Geographie.  
Seite a. d. S., Buchhandlung des Waisenhauses.



230. Hochfläche von Mexiko mit Vulkanfegel (Popocatepetl).

Aus Daniels Leitfaden für den Unterricht in der Geographie.  
Seite a. d. S., Buchhandlung des Waisenhauses.