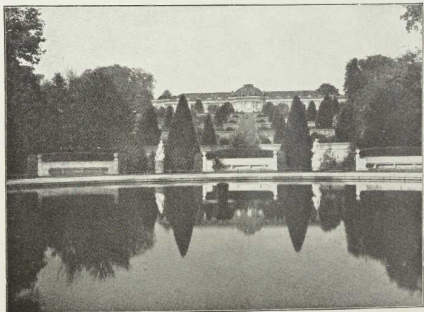


(Mit Genehmigung des Hofphotographen J. Albert Schwanz, Berlin W. 8.)
Grunewald. Partie aus der Seenteile; hochstämmige Kiefern am Ufer.



(Mit Genehmigung der Reuen Photographischen Gesellschaft, Steglitz.)
Sanssouci, Park und Schloß in Potsdam. Lieblingsitz Friedrichs des Großen;
Blick von der großen Fontaine die Terrassen hinauf.