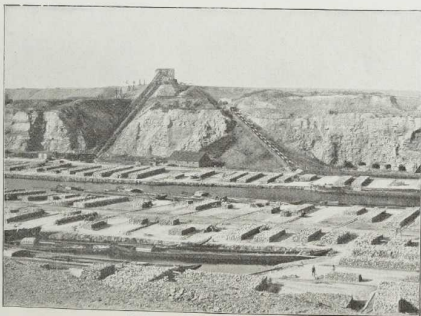




(Mit Genehmigung des Holphotographen F. Albert Schwarz, Berlin W. 8.)

Gehöft und Straße im Spreewalde, links Scheune für Heu, rechts Wohnhaus mit Garten für Gurken, Zwiebeln und Meerrettich. Der Wald besteht hauptsächlich aus Erlen.



(Mit Genehmigung des Holphotographen F. Albert Schwarz, Berlin W. 8.)

Kalkbruch in Küdersdorf; hinten rechts Sprenglöcher, links Aufzug der Locomotiven mit Kalkstein zum Brennofen. vorn Kalksteinhaufen, die in die bereitliegenden Rähne verladen werden.