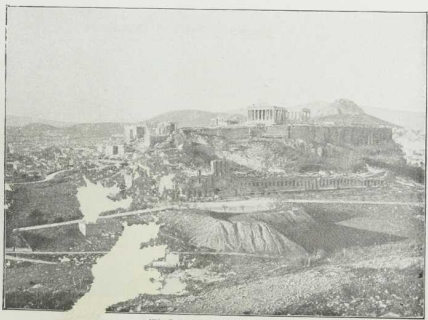


(Mit Genehmigung der Neuen Photographischen Gesellschaft, Steglitz.)

Konstantinopel. Vorn die Stadtteile Galata und Pera; auf der Landzunge die Moscheen und der Palast des Sultans inmitten herrlicher Gärten; zwischen den Stadtteilen der Pajen, das Goldene Horn genannt; links die Straße von Konstantinopel.



(Mit Genehmigung der Neuen Photographischen Gesellschaft, Steglitz.)

Athen: die Akropolis, einem Tempelsberg; darauf viele Ruinen der schönsten griechischen Tempel; unten links die Reste eines Tores, dem das Brandenburger Tor in Berlin nachgebildet ist.