

entnehmen drei große Holzstoff- und Papierfabriken, die jährlich 20000000 kg Papier liefern, dem Flusse 7600 P. S. (= Pferdekräfte). Für eine dieser Fabriken (Wolfsheid) wird das Wasser in einem 3 km langen Kanal, der durch einen Stollen von 1398 m führt, an der Talwand entlang geleitet. Aus einer Höhe von 45 m gelangt es in einem 2,6 m weiten Rohre in die auf dem jenseitigen Flußufer erbaute Fabrik, wo es mit ungeheurem Drucke 12 Turbinen treibt.

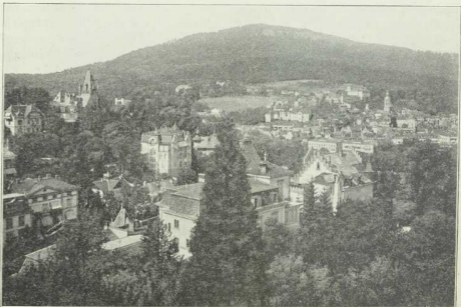
Noch großartiger wird das Badische Murgwerk werden, welches das Gefälle der Murg von Schönmünzach bis Forbach ausnützen soll. Durch hohe Wehre will man das Wasser der Murg und ihrer Zuflüsse stauen und durch Stollen und Druckrohre einem Kraftwerk bei Forbach zuleiten. Dasselbst sollen 20000 P. S. gewonnen werden, die als elektrische Kraft an Orte in einem Umkreise von 90 km (Karlsruhe, Straßburg, Stuttgart) abgegeben werden können.

**Das Murgtal ist die wichtigste Verkehrsstraße von der Rheinebene nach dem östlichen Schwarzwald.** Die von Raßtatt nach Forbach führende Bahnlinie ist eine Gebirgsbahn von seltener Schönheit.

Orte: Forbach, Holzhandel, Gernsbach, Holzstoff- und Tapetenfabrik, Herstellung von Telegraphenstangen; unweit davon Schloß Neu-Eberstein mit dem „Grafsprung“; Gaggenau, Eisenwerke, Automobilfabrik. Kuppenheim; südlich davon das Lustschloß Favorite mit Erinnerungen an den „TürkenloUIS“. In der Rheinebene Raßtatt, früher Festung, Schloß. (Bad. Geschichte S. 17 d.)

### Baden-Baden

an der Dos, **weltberühmte Bäderstadt** mit warmen Quellen, besitzt prachtvolle Hotels, palastartige Villen und musterhaft eingerichtete Badeanlagen (Friedrichs-, Kaiserin-Augusta- und Großherzogliches Landesbad).



Baden-Baden.