



Abb. 30 a. Capofele an der Westseite des südlichen Apennin. Von hier wird eine Wasserleitung durch den Apennin hindurch angelegt, welche die reichen Quellen nach dem dürren, ärmlichen Apulien führen soll. Fertigstellung 1920.

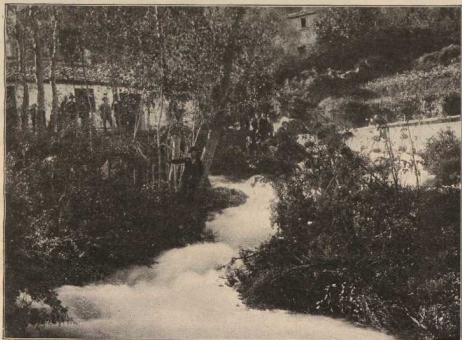


Abb. 30 b. Quellen von Capofele, deren Wassermassen in einem Staubeden gesammelt werden, von wo sie in das Leitungsröhr gelangen.