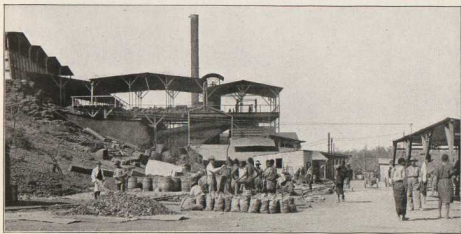




53. Bahnbau von Seeheim nach Kalffontein.

Deutsch-Südwestafrika hat von allen unseren Kolonien das ausgedehnteste Bahnnetz. Von Swakopmund und Lüderitzbucht führen 3 große Bahntränge ins Innere der Kolonie. An der Südbahn (Lüderitzbucht—Keebmannsbood) zweigt bei der Station Seeheim am Süßfluß die Strecke Seeheim—Kalffontein ab. Sie ist für die militärische Sicherheit des Südtieils unserer Kolonie von großer Bedeutung (Hottentotten).



54. Hütte Usameh, Kupferminen von Otawi.

Im nördlichen Teile von Deutsch-Südwestafrika werden seit längerer Zeit schon die Minen von Otawi und Usameh ausgebeutet, die reich an Kupfererzen sind. Die ärmeren Erze werden in Usameh verhüttet, die ergiebigeren mittels der Bahn nach Swakopmund und von da nach Deutschland versandt.